



„NON SIBI, SED OMNIBUS“

УНИВЕРСИТЕТСКИ АНКЕТИ – 2018

**01-03 ПРОУЧВАНЕ НА СТУДЕНТСКОТО МНЕНИЕ ЗА
ПРЕПОДАВАТЕЛ И УЧЕБНА ДИСЦИПЛИНА**

СПЕЦИАЛНОСТ „ПОМОЩНИК-ФАРМАЦЕВТ“

I- ВИ КУРС , ОКС „ПРОФЕСИОНАЛЕН БАКАЛАВЪР“

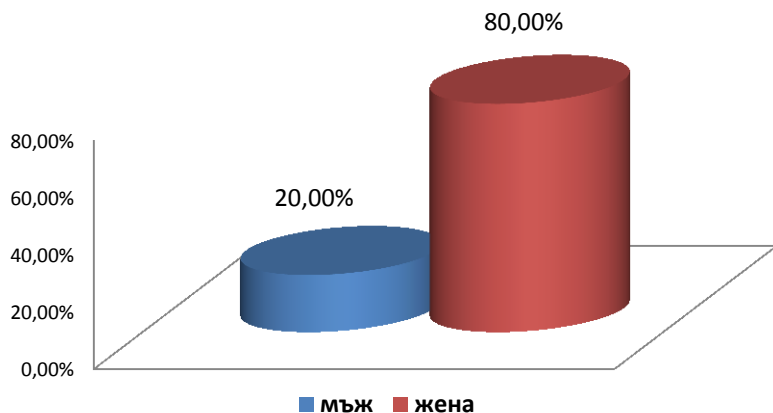
УЧЕБНА ДИСЦИПЛИНА: ТЕХНОЛОГИЯ НА ЛЕКАРСТВОТА С БИОФАРМАЦИЯ

ПРЕПОДАВАТЕЛ: ДОЦ. КРУМ КАФЕДЖИЙСКИ

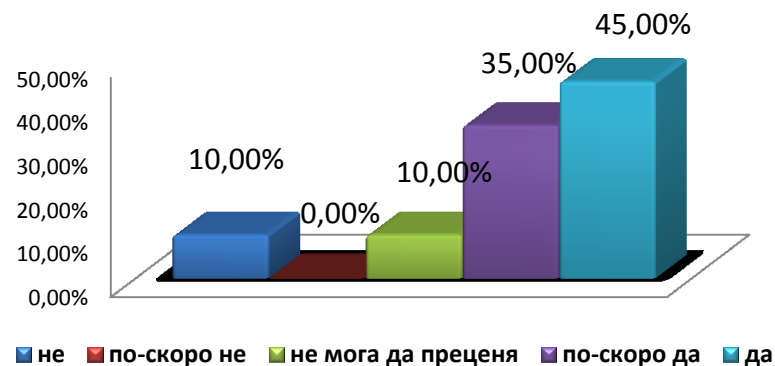
АНКЕТИРАНИ – 20 бр.

Дата на провеждане: 06.06.2018 г.

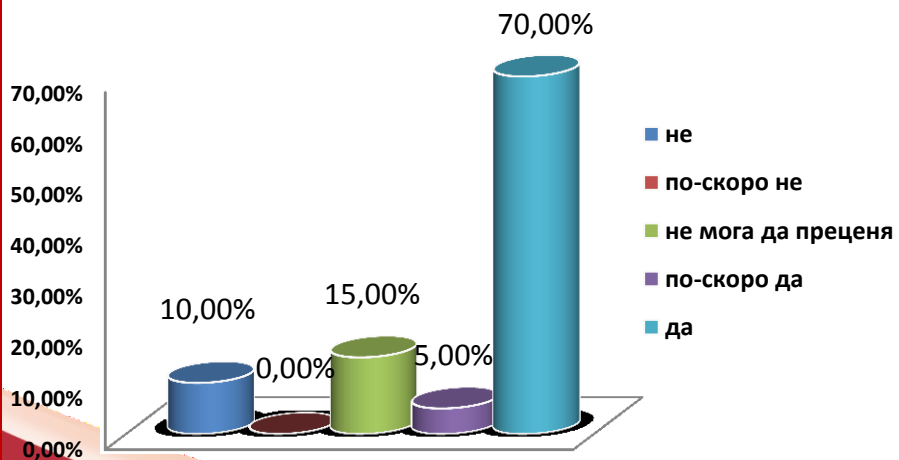
Разпределение на анкетиранияте по пол (в%)



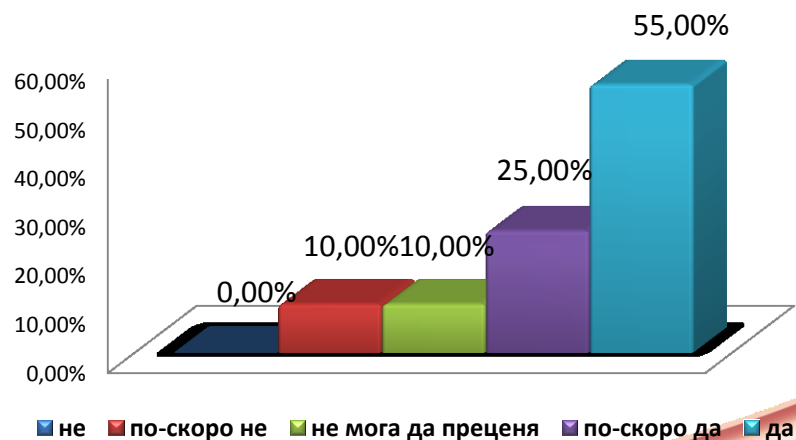
Повиши ли се Вашият интерес към тази дисциплина по време на изучаването ѝ?



Актуално ли е учебното съдържание на дисциплината?



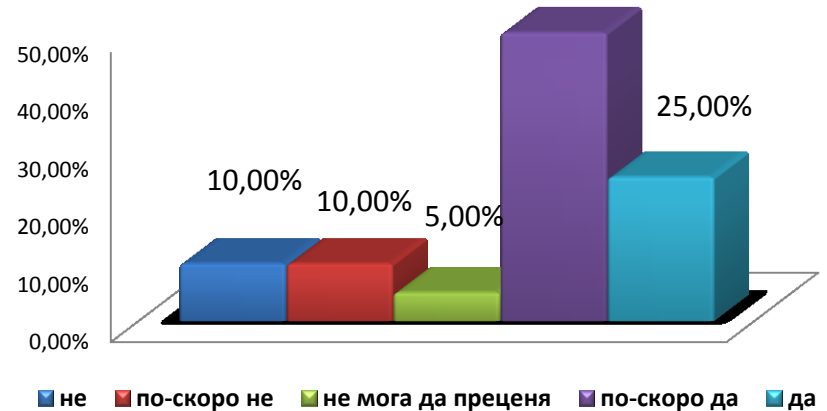
Имахте ли интерес към тази дисциплина преди започване на изучаването ѝ?



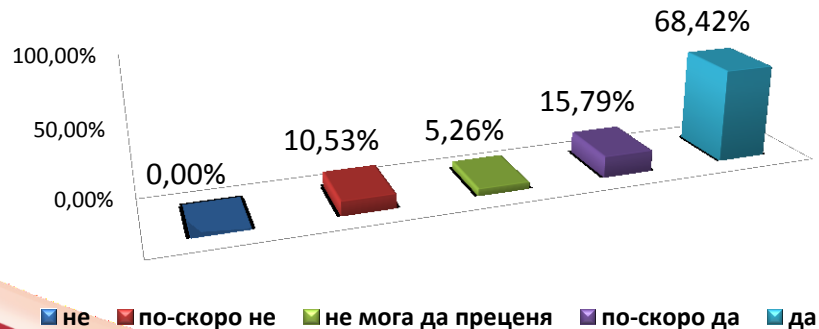
Рационално ли се използва учебното време?



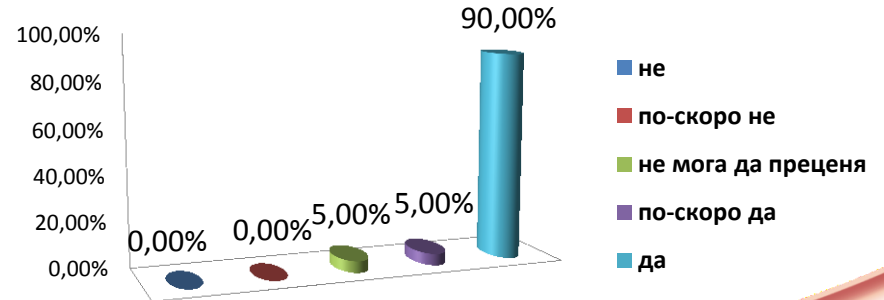
Изложението на преподавателя ясно и разбираемо ли е за студентите?



Илюстрират ли се по тази дисциплина теоретичните проблеми с конкретни примери от практиката?



Готов ли е преподавателят да прекъсне изложението на лекцията, за да отговори на Ваши въпроси и да проведе дискусия?

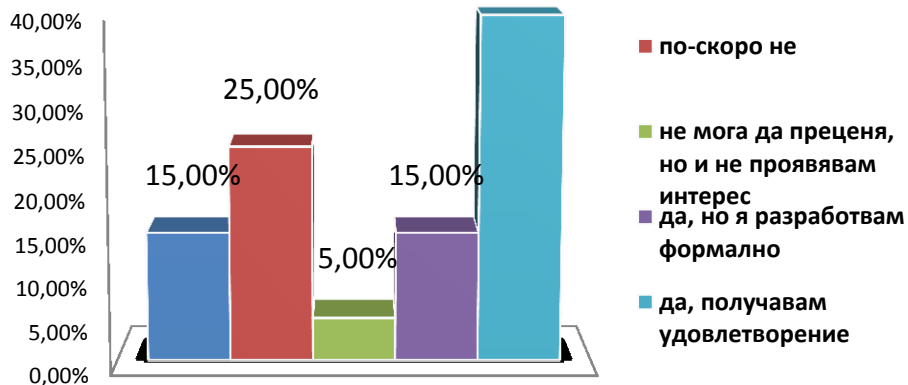




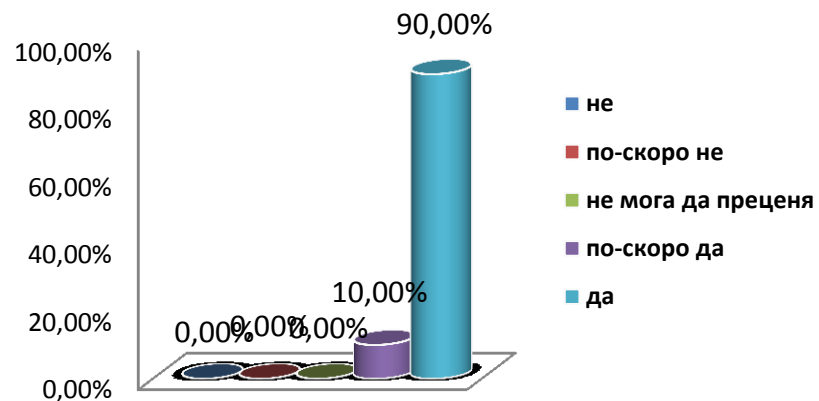
"NON SIBI, SED OMNIBUS"

Възлага ли Ви се творческа задача в активен процес на самостоятелна работа под контрола и с конкретната помощ на преподавателя по дисциплината?

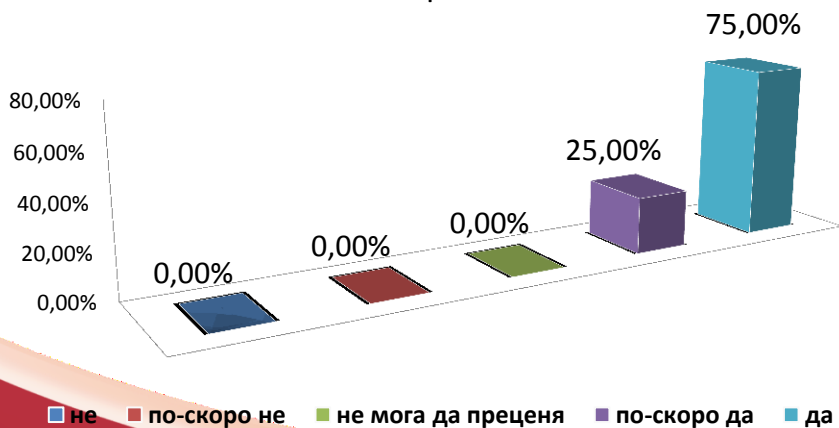
40,00%



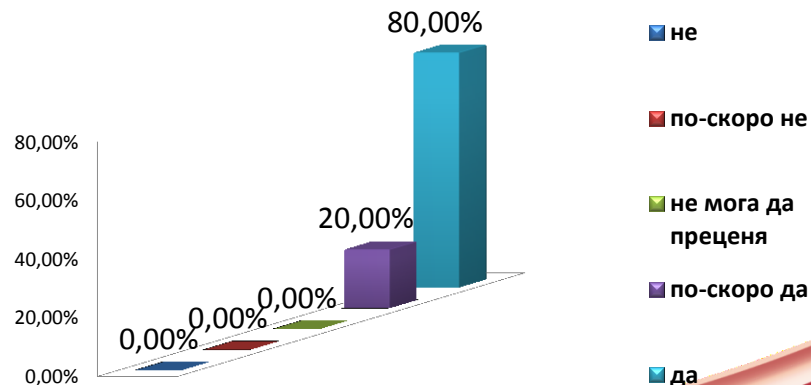
Можете ли да дадете висока оценка на ерудицията на преподавателя?



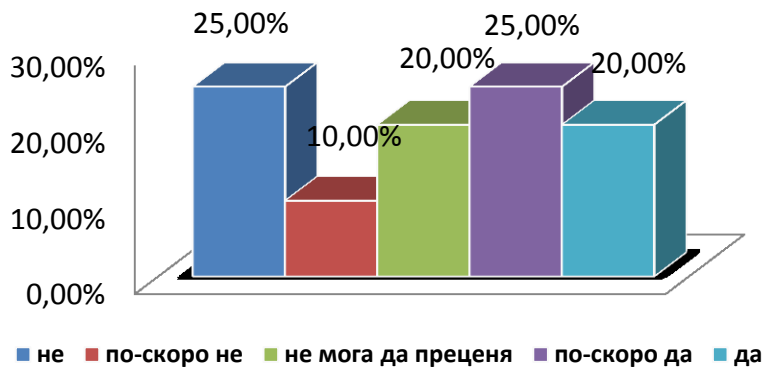
Доволен ли сте от отговора, който сте получили на въпросите, зададени на преподавателя по време на изнасянето на лекцията?



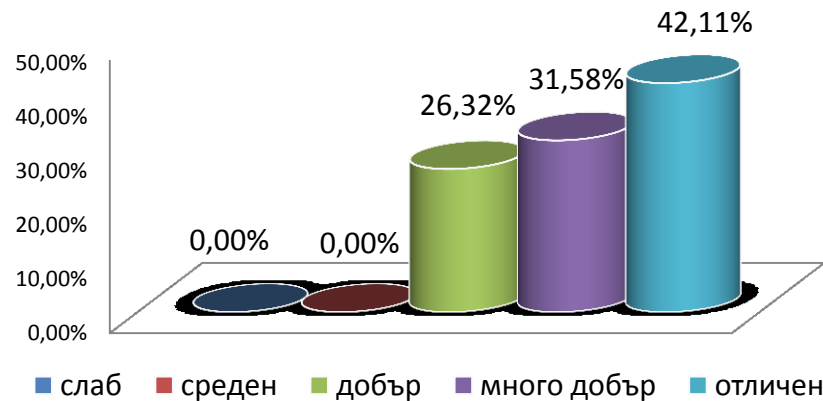
Учтиво и колегиално ли е отношението на преподавателя към студентите?



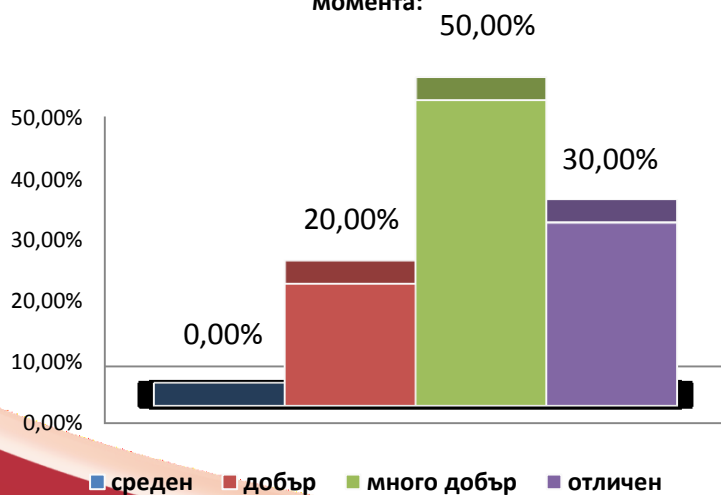
Очаквате ли, че след запознаване с резултатите от анкетата, преподавателят ще се съобрази с Вашите оценки?



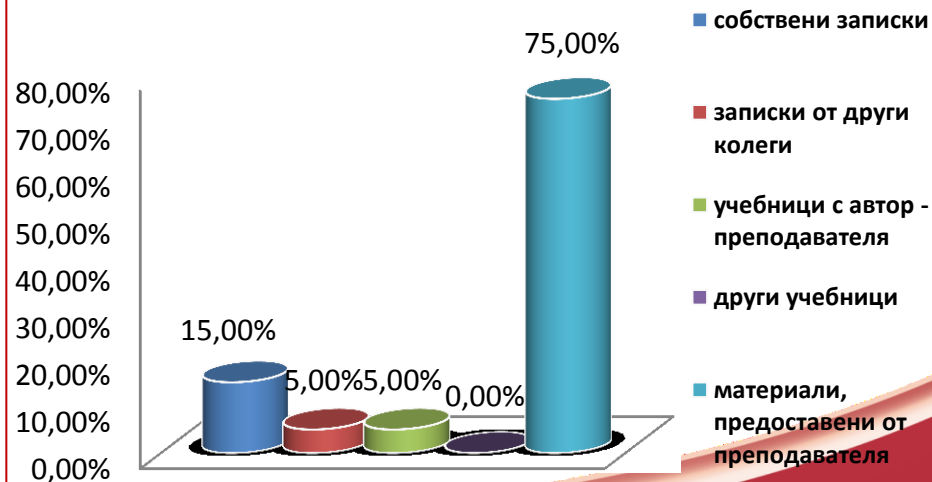
Ако сте положили изпит по тази дисциплина, посочете каква оценка сте получили?



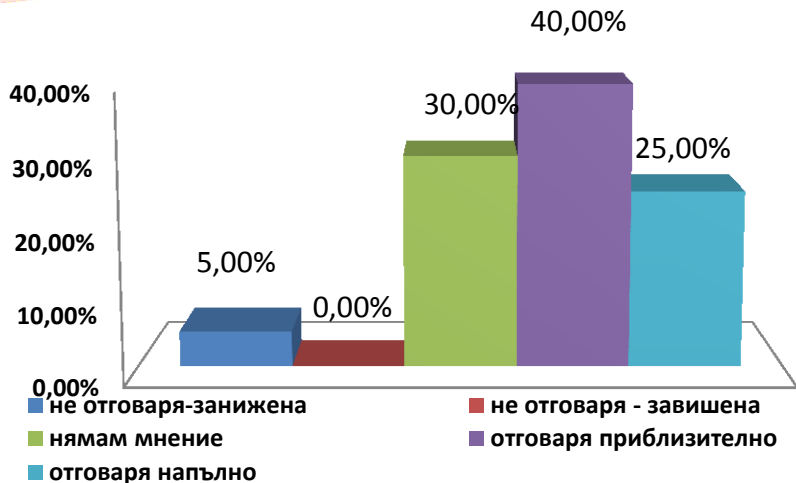
Посочете Вашия общ среден успех от следването до момента:



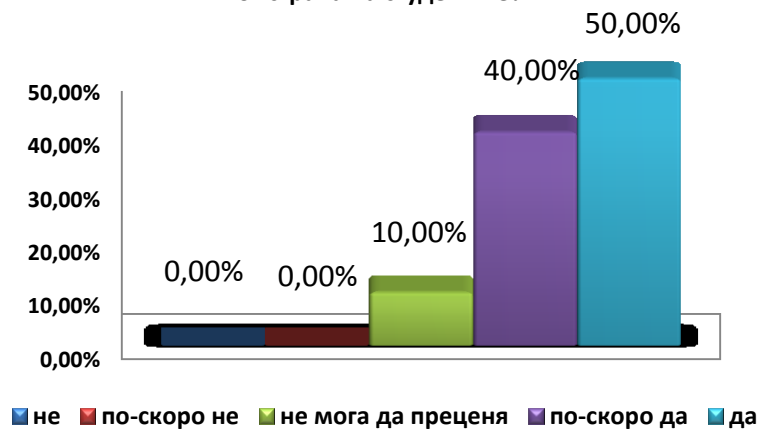
От какви източници се готвихте за изпита?



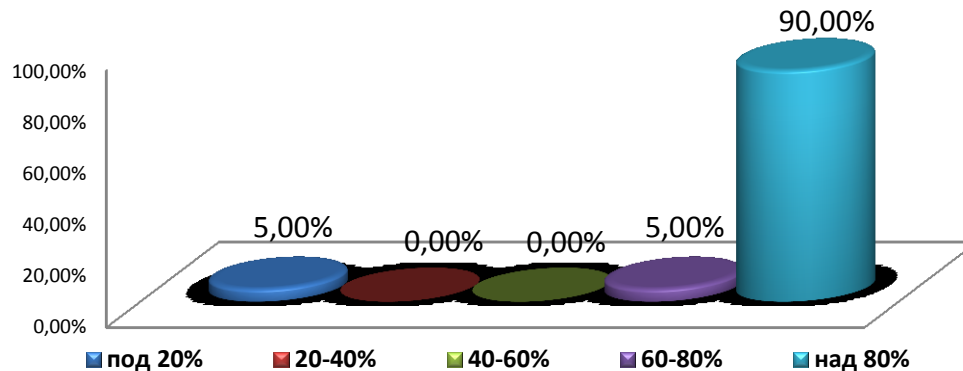
Отговаря ли получената оценка на Вашите знания?



Полезна ли е идеята за оценяване на преподавателите от страна на студентите?



Какво е личното Ви присъствие на занятията по дисциплината?





„NON SIBI, SED OMNIBUS“

ИЗВОДИ:

През 2018 г. е направено анкетно проучване на студентското мнение за преподавател и учебна дисциплина на студентите от специалност „Помощник-фармацевт“ I-ви курс.

- ✓ *Разпределението на анкетираните по пол е **20%**- мъж и **80%** - жена;*
- ✓ *На въпроса дали са имали интерес към тази дисциплина преди започване на изучаването ѝ **80%** от анкетираните отговарят положително, а **10%** споделят, че са нямали интерес, **10%** не могат да преценят;*
- ✓ *Много висок е процентът на анкетираните, които смятат учебното съдържание за актуално – **75%**, **10%** не го одобряват, а **15%** не могат да преценят;*
- ✓ *Интересът на анкетираните студенти към дисциплината не се е променил по време на изучаването ѝ, процентното съотношение е същото;*
- ✓ *Учебното време се използва рационално според **75%** от анкетираните студенти, **15%** не споделят това мнение, а **10%** не могат да преценят;*
- ✓ *Изложението на преподавателя е ясно и разбираемо за **75%**, **20%** се затрудняват, **5%** не могат да преценят;*
- ✓ *Според **95%** от анкетираните преподавателят е готов да прекъсне изложението на лекцията си за да отговори на въпроси и да проведе дискусия, **5%** не могат да преценят;*
- ✓ *По тази дисциплина се илюстрират теоретичните проблеми с конкретни примери от практиката според **84%** от анкетираните студенти;*



„NON SIBI, SED OMNIBUS“

ИЗВОДИ

- ✓ **40%** заявяват, че им се възлага творческа работа в активен процес на самостоятелна работа под контрола и с помощта на преподавателя. Според **15%** от студентите им се възлага, но я разработват само формално, **35%** от анкетираните не смятат, че им се възлагат такива задачи, **5%** не проявяват интерес;
- ✓ Цели **100%** е одобрението на анкетираните спрямо отговорите, които са получили на зададени по време на лекции към преподавателя въпроси;
- ✓ Ерудицията на преподавателя е оценена висока от **100%** от анкетираните студенти;
- ✓ **100%** от анкетираните, определят отношението на преподавателя към тях като учтиво и колегиално;
- ✓ Предпочитан източник за подготовка за изпита на **15%** от студентите са собствени записки, материалите предоставени от преподавателя за **75%** от студентите; **5%** предпочитат да се готвят за изпит от учебник с автор преподавателя; **5%**- записки от колеги;
- ✓ Според **45%** преподавателят ще вземе предвид отговорите, които са дадени от тях, не мислят така **35%** от анкетираните; **20%** не могат да преценят;
- ✓ **42%** посочват, че при полагане на изпит по дадената дисциплина са получили отлична оценка, **32%** от тях са получили „много добър“;
- ✓ **50%** от студентите посочват, че средният им успех от следването до момента е „много добър“, **30%** го определят като „отличен“, **20%** - като „добър“;
- ✓ **25%** са на мнение, че получената оценка отговаря напълно на техните знания, **40%** са на мнението, че отговаря приблизително, **30%** нямат мнение; **5%** смятат, че е занижена;



„NON SIBI, SED OMNIBUS“

ИЗВОДИ

- ✓ Лично присъствие над 80% имат **90%** от студентите, присъствие от 60-80% имат **5%**;
- ✓ **90%** смятат, че идеята за оценяване на преподавателите от страна на студентите е полезна, не могат да преценят **10%**;